

# CINDY CHATELAIN

Assistante Administrative et Financière

T 06.14.97.09.61

E contact@ciloagestion.fr

A 2 mas bel Air  
30350 Canaules et  
Argentières

S ciloagestion.fr

## OBJECTIF

Après les différentes expériences que m'ont apportées mes 12 années de salariées, j'ai créé ma propre entreprise d'assistance administrative et financière pour connaître de nouvelles responsabilités et découvrir des champs professionnels variés.

## EXPERIENCES

### CILOA Gestion

#### Auto-entreprise depuis le 01/05/2022

Plusieurs contrats de secrétariat gestion en freelance pour des entreprises de sports équestres, de BTP et de Formations professionnelles dans des domaines variées (Langues étrangères, prothésiste dentaire, soins sous hypnose, Kinésiologie, Infirmiers, Médiation...

### DOMAINE EQUESTRE TROIS FONTAINES Le Pouget

#### Responsable administrative et financière 2018 2022

- Gestion administrative des Formations : négociation et suivi des contrats des formateurs freelance et des contrats de formations (stagiaires OPCO), suivi maîtres de stages, suivi des financements, suivi administratif de la certification QUALIOPF, supports de formation....
- Gestion RH : gestion des recrutements, élaboration des contrats de travail, ruptures. Élaboration des plans de Formation et Documents Uniques de Sécurité
- Gestion financière : Élaboration du budget (CA de 1000 k€) et suivi d'exécution par des tableaux de bord. Interlocutrice du cabinet comptable et du commissaire aux comptes. Gestion de la trésorerie et du compte bancaire, facturation clients et relation fournisseurs ;
- Logistique des compétitions françaises et internationales

### AGENCE RÉGIONALE ARS MONTPELLIER

#### Assistante de Direction 2017

- Préparation des entretiens annuels des directeurs de cliniques
- Établissement du bilan financier.

### CAF DE L'HERAULT

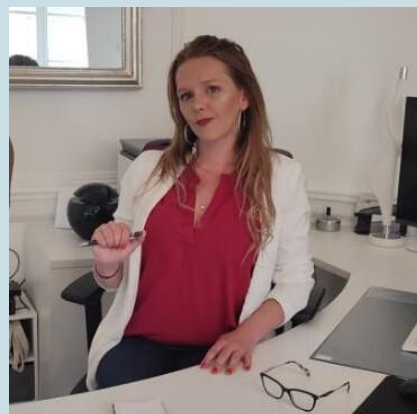
#### Agent administratif et comptable 2016 :

- Calcul du montant des aides ;
- Saisie et transmission des éléments comptables ; analyse des résultats.

### DMR 34 Clermont l'hérault rénovation bâtiments après sinistres

#### Secrétaire comptable 2015 2016

- Gestion des contrats de travail et planning des techniciens.
- Devis, facturation, négociation avec les assurances



## FORMATIONS

### BTS Gestion de la PME

## PROFIL PROFESSIONNEL

- Relations clients
- Gestion Financière
- Gestion administrative de la Formation Professionnelle
- Gestion RH
- Administration du Sport
- Gestion d'Association

## COMPÉTENCES CLÉS

- Capacité de négociations
- Facilité d'adaptation
- Rigueur
- Travail collaboratif
- Maîtrise outils bureautiques